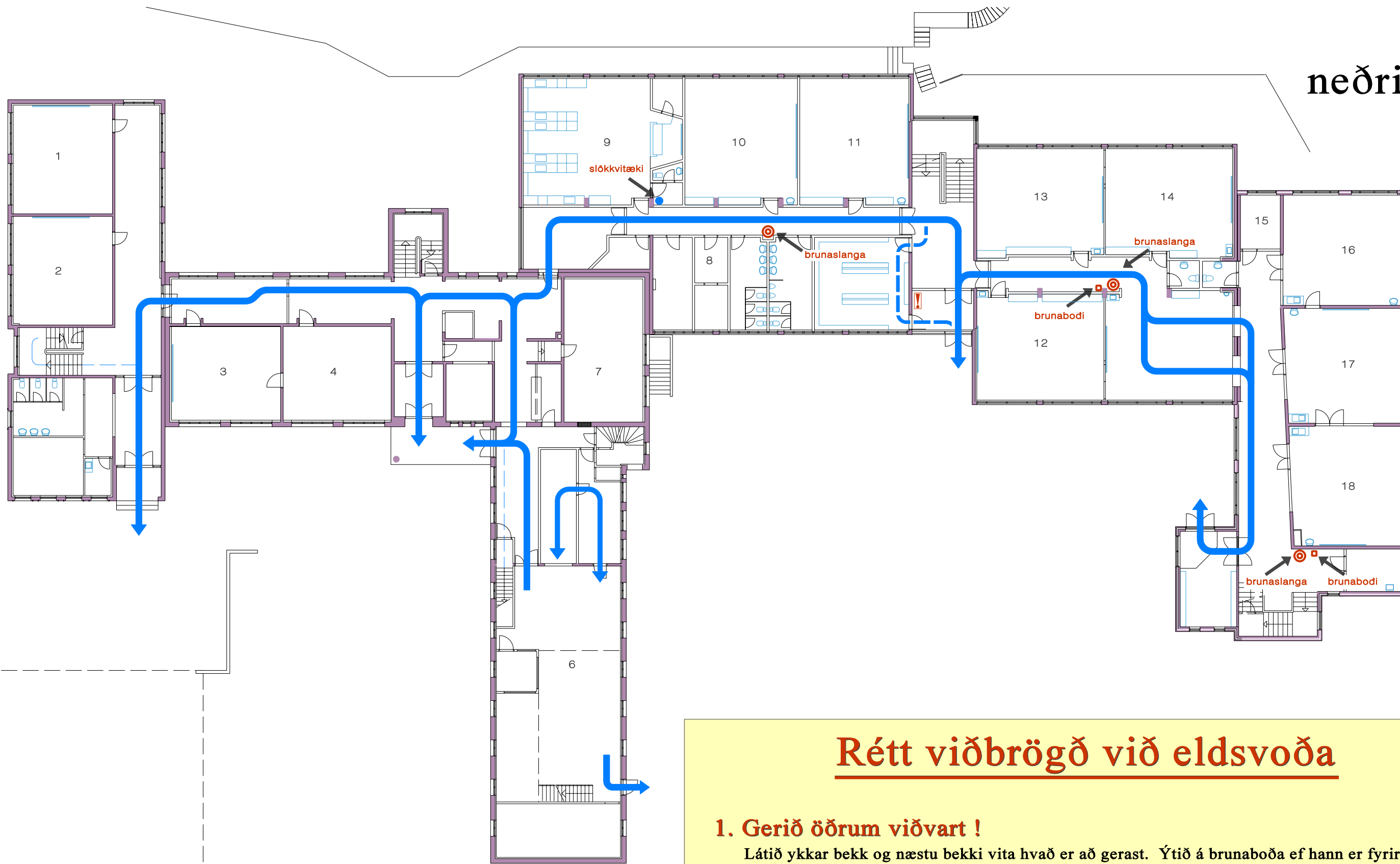


neðri hæð



Kynnið ykkur hvar neyðarútgangar og slökkvitæki eru staðsett

Rétt viðbrögð við eldsvoða

1. Gerið öðrum viðvart !

Látið ykkar bekk og næstu bekki vita hvað er að gerast. Ýtið á brunaboða ef hann er fyrir hendi.

2. Farið út úr húsinu !

Farið út um þann útgang sem næstur er, gætið þess að allir bekkjarfélagarnir séu með.

3. Ef reykur er í gangi !

Haldið kyrru fyrir í skólastofunni og hafið hurðina lokaða. Þegar slökkviliðið kemur verður ykkur bjargað út um glugga eða þið farið um gangana þegar búið er að slökkva eldinn.